

Z Y M A R A
L O I T Z E N B A U E R
G I E S E C K E

GRUNDSCHULE WETTBERGEN IN HANNOVER

Machbarkeitsstudie zur Erweiterung und Neustrukturierung der Grundschule Wettbergen

in Hannover-Wettbergen 2022 - 2023

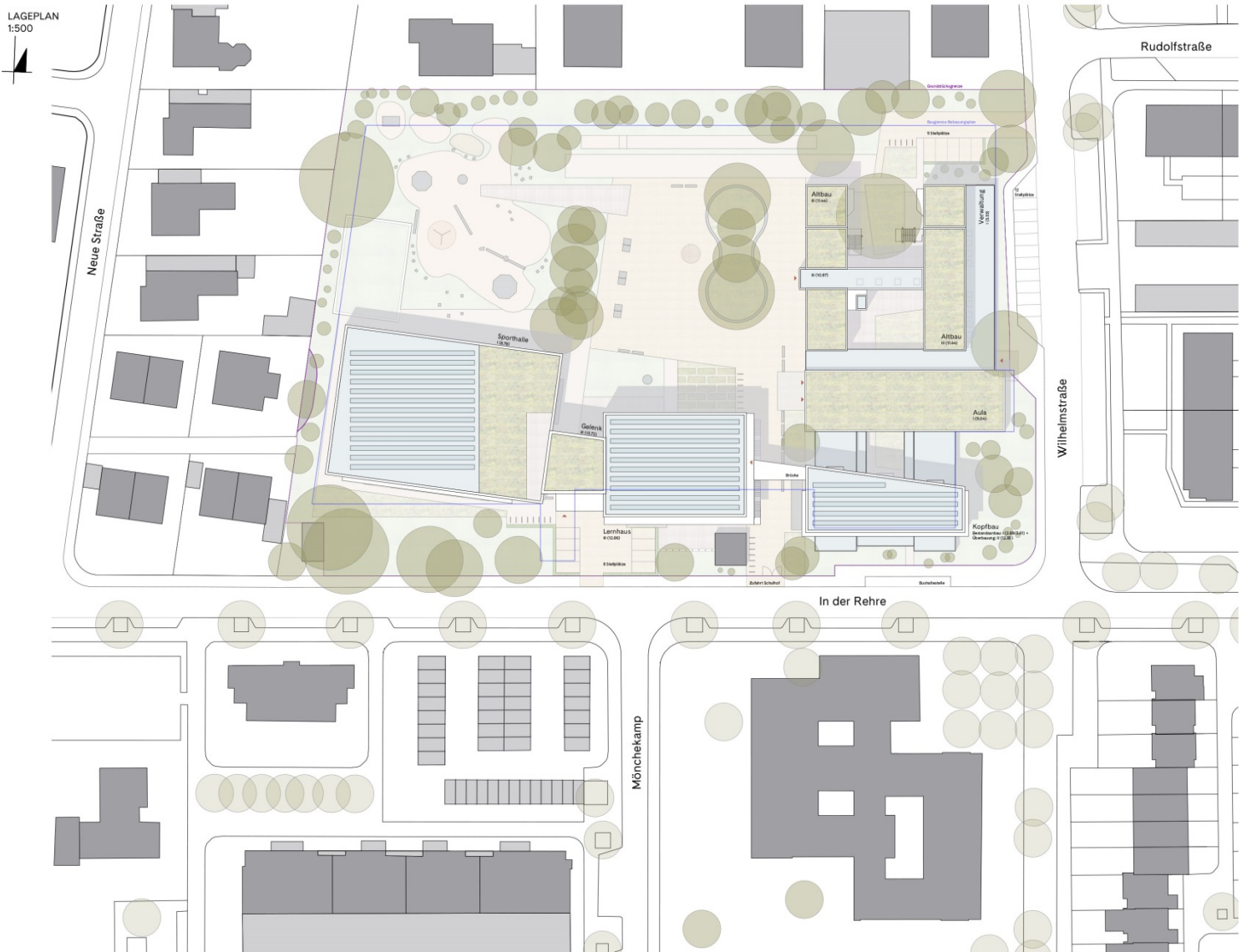
In der Machbarkeitsstudie wurde untersucht, wie die von der Schulentwicklungsplanung der Landeshauptstadt Hannover für die Grundschule in Wettbergen ermittelten Bedarfe einer Zwei-Feld-Sporthalle, 18 allgemeiner Unterrichtsräume und an Räumen für die Ganztagsbetreuung und den inklusiven Schulbetrieb am Standort architektonisch umgesetzt werden können. Dabei wurde auch hinterfragt, welche Teile des Gebäudebestandes grundsätzlich als erhaltenswert anzusehen sind und in eine Neustrukturierung integriert werden können und welche durch Neubauten ersetzt werden sollten.

Erarbeitet wurden zwei Umsetzungsvarianten, die ein zeitgemäßes und zukunftsweisendes pädagogisches Arbeiten in „Lernclustern“ eröffnen und dabei einen sehr weitgehenden Erhalt der Bestandsgebäude und des Baumbestands vorsehen. Die Realisierung der vorgeschlagenen Lösungen kann in Bauabschnitten in laufendem Schulbetrieb erfolgen. Ein zentraler Aspekt bei der Konzeption der Erweiterung und Neustrukturierung der Grundschule war das Kriterium der Nachhaltigkeit.

Auftraggeberin Landeshauptstadt Hannover

ZYMAR
LOITZENBAUER
GIESECKE

GRUNDSCHULE WETTBERGEN IN HANNOVER



LAGEPLAN - VARIANTE 1

ZYMAR
LOITZENBAUER
GIESECKE

GRUNDSCHULE WETTBERGEN IN HANNOVER



GRUNDRISS EG - VARIANTE 1

ZY MARA
LOITZENBAUER
GIESECKE

GRUNDSCHULE WETTBERGEN IN HANNOVER

SÜDANSICHT



SÜDANSICHT - VARIANTE 1

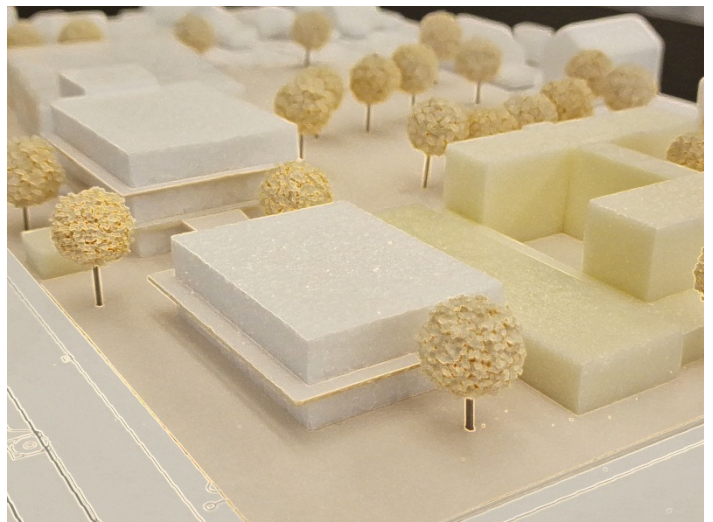
SÜDANSICHT



SÜDANSICHT - VARIANTE 2



VARIANTE 1



VARIANTE 2